























































IGREJA DOS PADRES JESUITAS

faixa o dispositivo de enjamento





















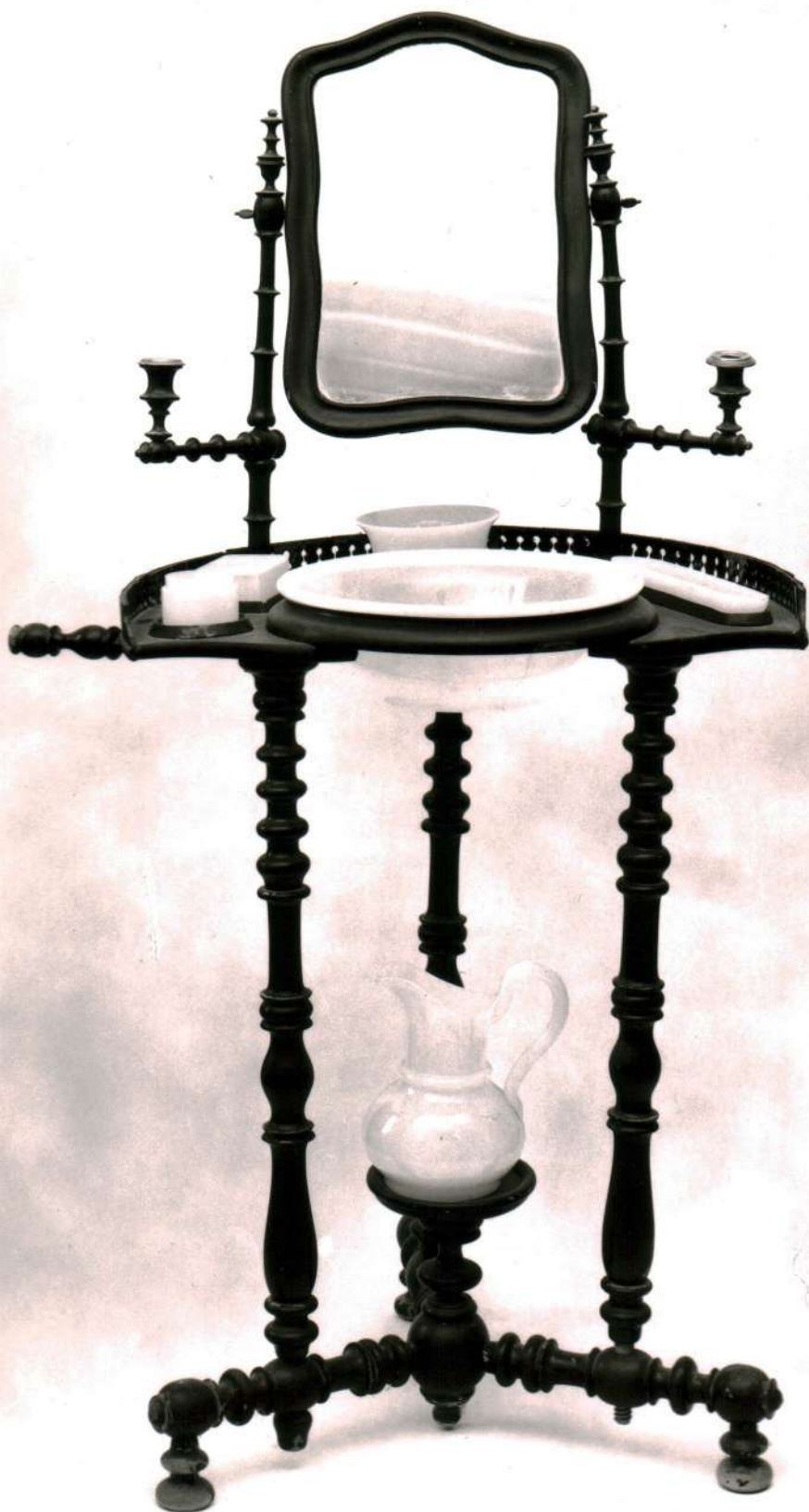


















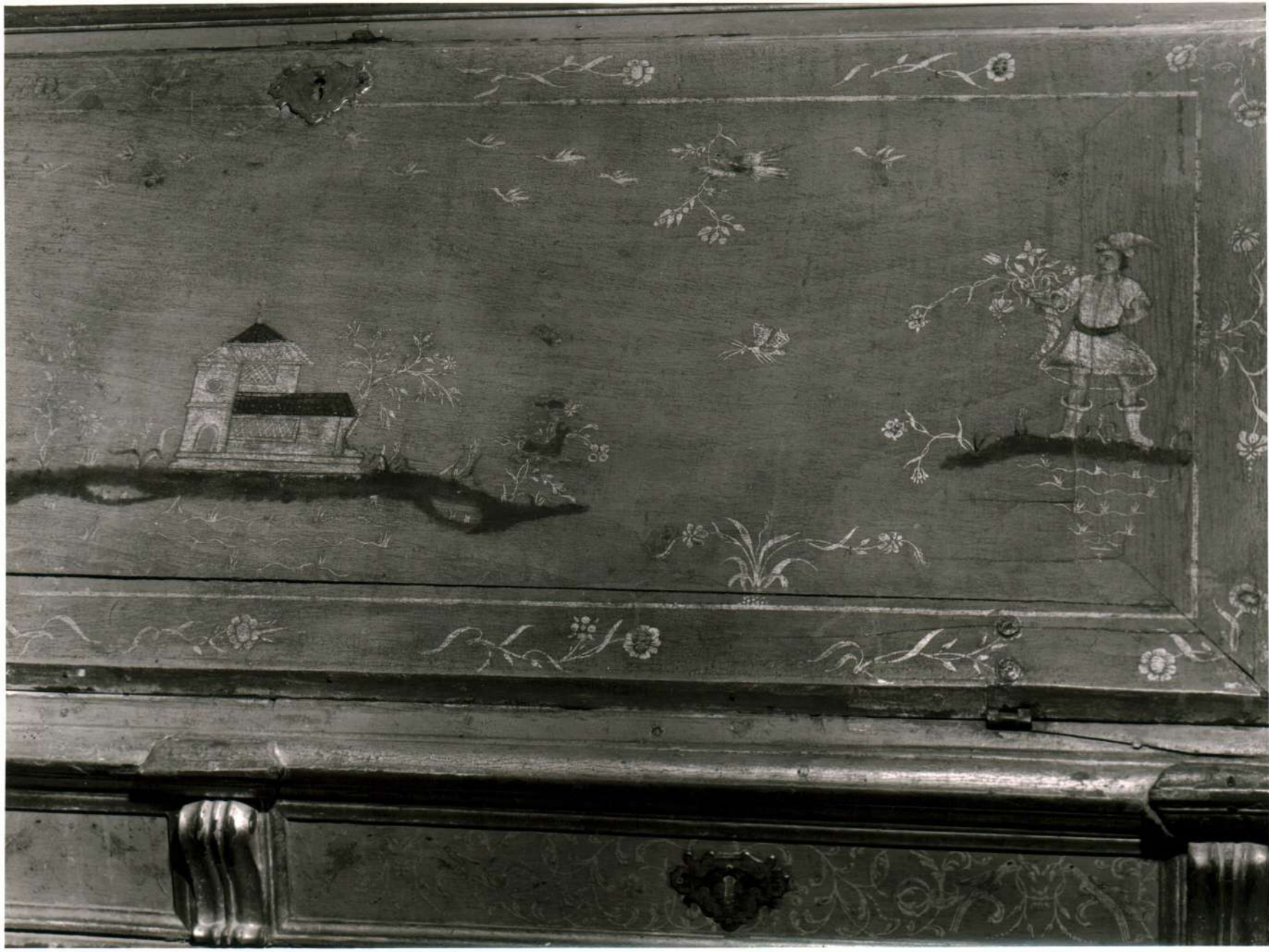






































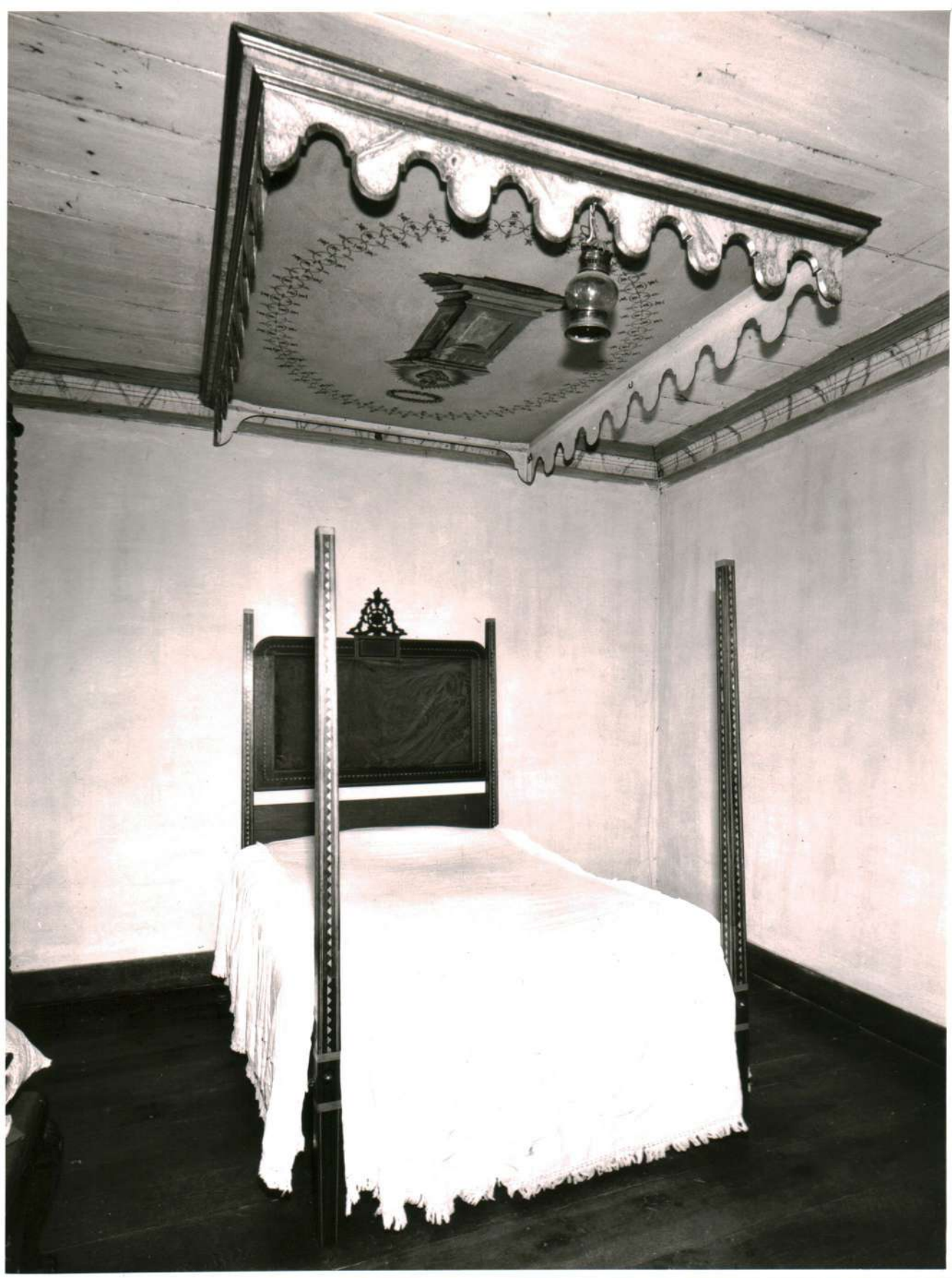


































PRESIDÊNCIA DO CONSELHO DE MINISTROS  
SECRETARIA DE ESTADO DA CULTURA  
INSTITUTO PORTUGUÊS DO PATRIMÓNIO CULTURAL  
MUSEU DO ABADE DE BAÇAL

*Em 15/11 agradeci  
a pedido de formaç.  
cumprimentar*

Exm<sup>o</sup> Senhor  
Eng. Bernardo Ferrão  
Casa do Cordeado

4 800 Guimarães

N.º 274/80

Em referência à carta de 22 de Agosto último,  
informo V.Ex<sup>a</sup> acerca dos elementos solicitados

1<sup>o</sup> - O braço entalhado no tecto da sala IV é o de  
D. João de Sousa Carvalho, XX Bispo de Miranda - Sec. XVIII. ✓

2 - O braço entalhado na cabeceira da cama indo-  
portuguesa é o de D. João Franco de Oliveira, XIX Bispo de  
Miranda - Sec. XVII. ✓

3 - Contador indo-português de madeira de sândalo  
e incrustações de marfim, 1<sup>m</sup>,05 X 0<sup>m</sup>,40 - Sec. XVII.

4 - Cadeir<sup>o</sup> de espaldar e braços estofado a veludo  
1<sup>m</sup>,70 X 0<sup>m</sup>,60 - Sec. XVII.

5 - Frentes de dois armários embutidos em talha, de  
madeira de castanho, 2<sup>m</sup>,30 X 1<sup>m</sup>,50 - Sec. XIX.

2.495/ 6 - Frente de um armário embutido em talha (SS), de  
madeira de castanho, 2<sup>m</sup>,60 X 1<sup>m</sup>,60 - Sec. XIX.

7 - Arca dos Santos Óleos, pau Santo, com o braço  
de D. Frei Aleixo de Miranda Henriques, XXIII - Bispo de Mi-  
randa, 1<sup>m</sup>,20 X 1<sup>m</sup>,08 X 0<sup>m</sup>,70 - Sec. XVIII.

8 - Marfim indo-português, 0<sup>m</sup>,50 X 0<sup>m</sup>,10 - Sec. XVII.  
Com os melhores cumprimentos.

*Nome da  
sala*

*Radial. dimens.  
proveniência -*

*Seca e abano!  
Radial. dimens. e  
proveniência*

*Radial. profund.  
Nat. e cor do objeto*

*Arco de madeira  
dimens? E Exo.  
ca?*

*Sec. XIX?*

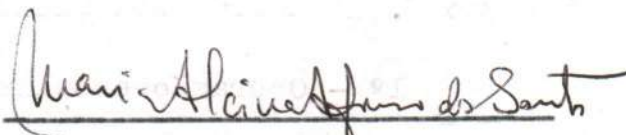
*Pau Santo?  
Santo (latão?)  
Proveniência*

*Branco: dimens.  
Nat. e cor do objeto  
proveniência, radial.*



Bragança, 1 de Outubro de 1980

A Directora do Museu,

  
Maria Alcina Afonso dos Santos

Maria Alcina Afonso dos Santos





























