



Clidre A.N.P.A. - Est. 121
Cox. 17

"Prision. Portuguesa."
Est. CLIII
Gugócio Lopes
(1535 - 1540)

2.014

Degraças de S. João Batista
Capeja de S. João Batista
Pouca



"Anjo", n.º 4, cat. 24

MUSEU NACIONAL DE ARTE ANTIGA
LISBOA
INV.º N.º 58
CLICHE N.º D. MEN. OES.
RESERVADOS CONFORME A LEI
DE DIREITOS DE REPRODUÇÃO

* A Visitação ou o Anjo e sua Anjo *
Obra afresco das da Oficina do Espi-
rituário de Frei Carlos (1517-1540)



fol. 11. Novais
Biblioteca Nacional-dist. bsa

2.214-2

"Ordem e p[er] d' Bl. Rei D. D. Manuel"
gesta de d. d. II
Illustrativa das várias actividades
clero, marinha, pesca, caça, guerra



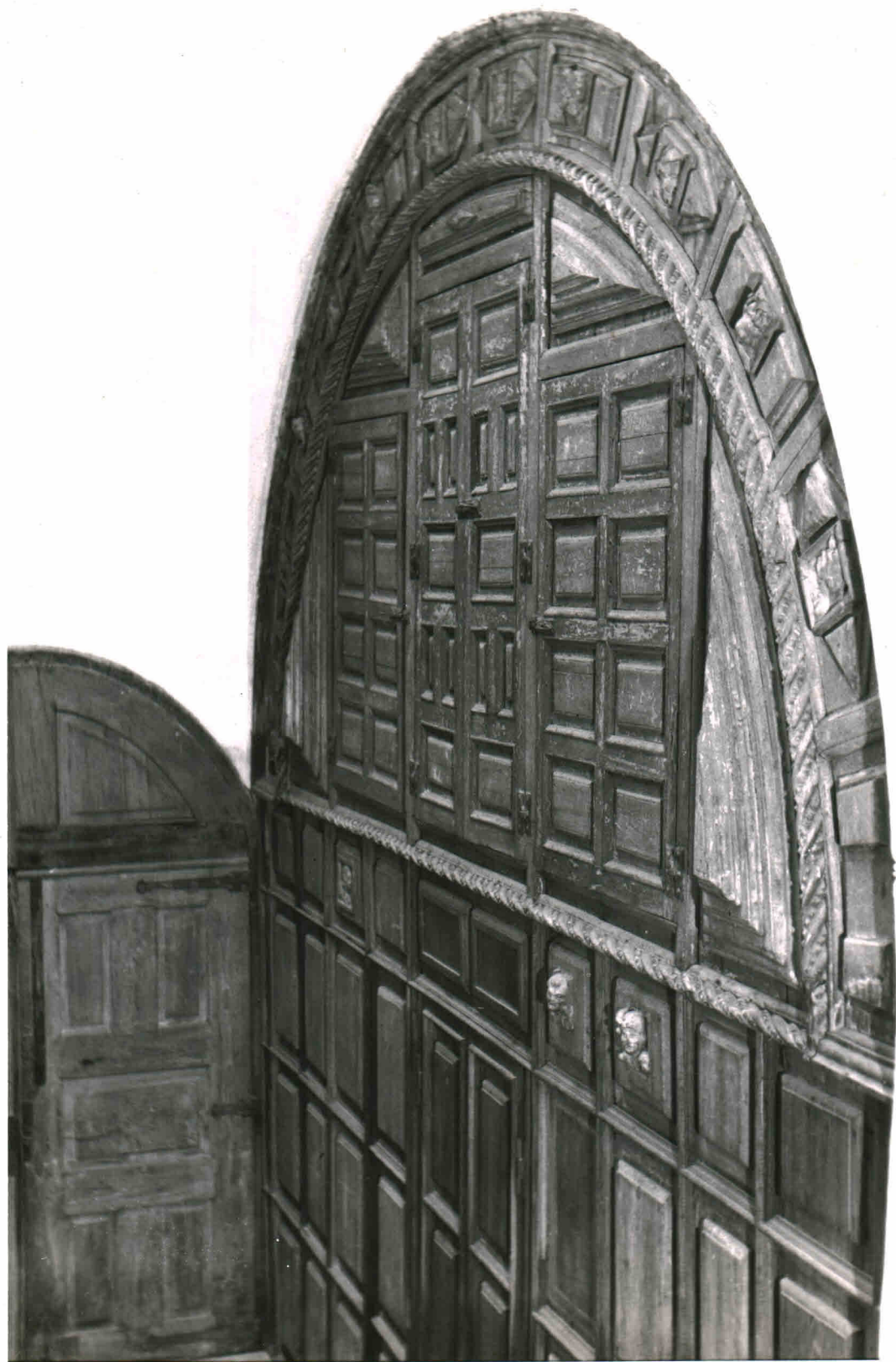
Foto A. Nolas
Biblioteca Nacional de Lisboa

2.214-4

"Cronica d'El-Rei D. Ramon"
Quarta de livro II
El-Rei como os mercadores e finan-
ceiros



1.678-4
Tepi de S^{ta} Cruz
Coimbra



1.678-2
Igreja de S.ª Cruz
Coimbra



Agora na Universid.
do Porto

2.200

Museu D. Diogo de Sousa
Braga.



2.194
Paco dos Duques de
Guimaraes



1.700
Museu do Caraculo

FOTO
Germano
VISEU
PORTUGAL



Cliche' A. G. P. L.
n.º 8

2.082

Torre de Belém
Arca com molduras góticas
final séc. XI, princípio XVI
Adquirida à Casa W. Wol-
sey, de Londres



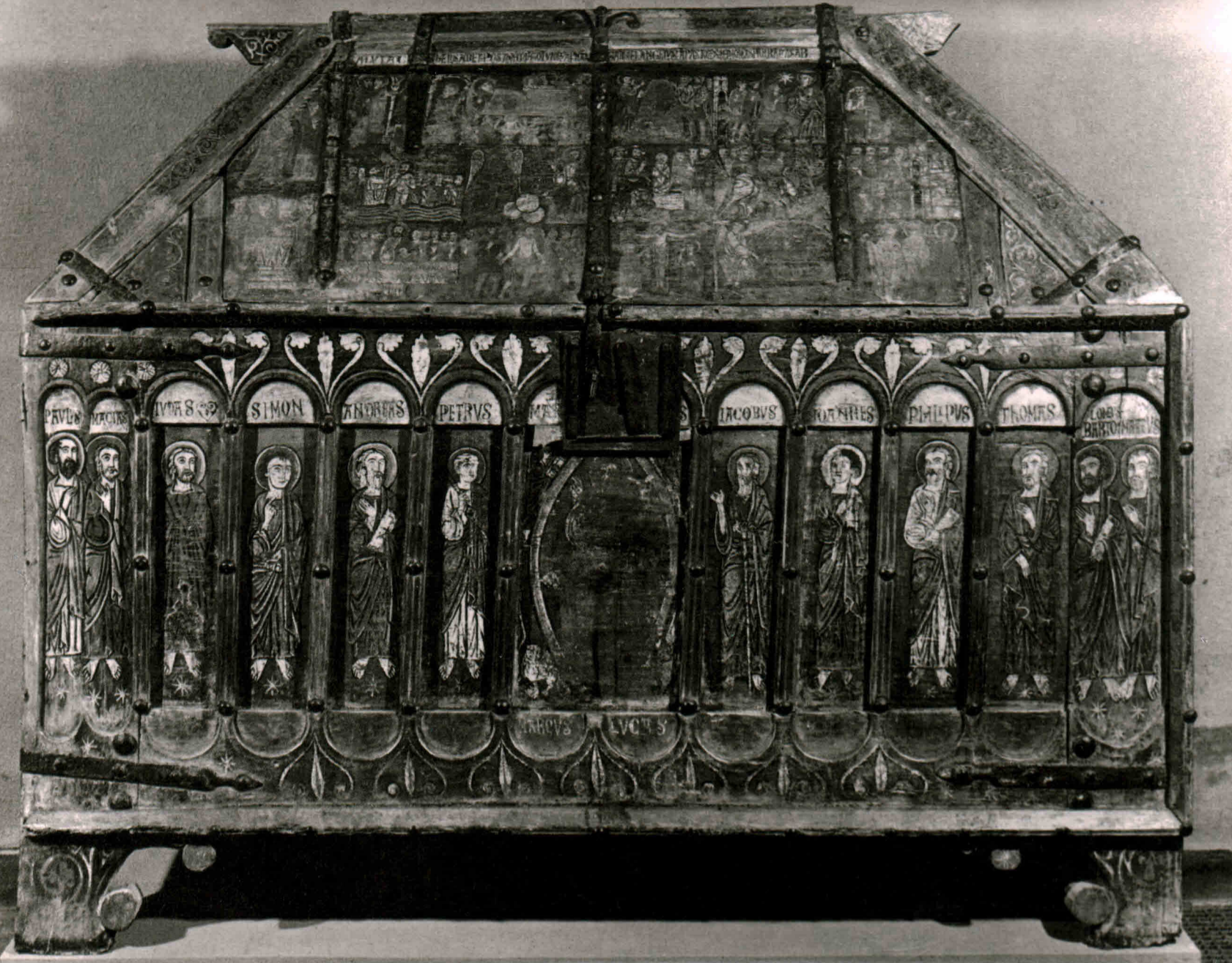
712
Paco en Duques de Brafauca



MUSEU NACIONAL DE ARTE ANTIGA
LISBOA
INV.º Nº *Viseu*
CLICHÉ Nº _____ DIMENSÕES _____
RESERVADOS CONFORME A LEI
DE DIREITOS DE REPRODUÇÃO

2.086

*Caixa com encadernação limosa-
na do séc.
Reino da Sé de Viseu*



Sección "Bisleri del Pueblo ..."
fig. 17

72857

202	202
120	10
72	192
10	125
62	67

1.714

Arqueta policromada románica
Museo Episcopal de Astorga



Educhí, "Enlino del Pueblo..."
fig. 4

1.706

Plommer d'un sacrifice
de Pujá (Almería)
Madrid, "Real Academia de
Historia"



Edificio "Historia del Pueblo"
Fig. 51

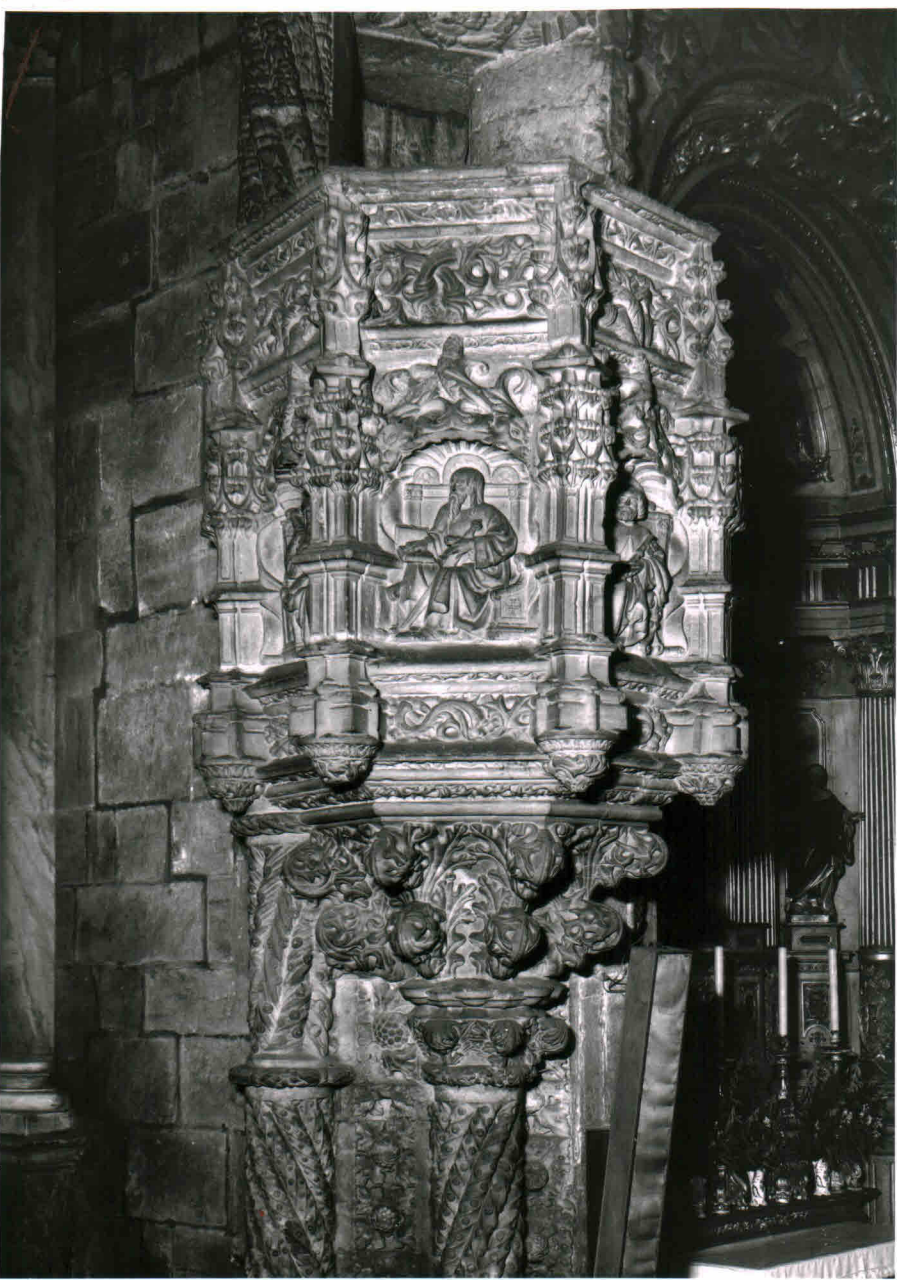
1911
Escuela de Artes y Oficios "Baldomero"
Roma "Paseo de la Independencia"

Juven. Arch. St. Paulay.
Est. VI

2.191

Porta do Convento de
S. Bernardo
Pordalque





2.221-1

Púlpito dos Jerónimos



2.221-3
Piepito do Jerónimo



2.221-4
Piepiet de Jerónimo



A.N.B.A. For Freira
Cx. 108 - 230

2.019
Cadeiral de Se' de Branca
Caxa do colho



A.N. B.A. Foto Fruiça
Cx. 108 - 231

2.020
Cadeiral da Sé de Évora
Episódio burlesco



Cliché ANTA

*2.021
Cadei pal da Sé de Evora
Pormenor*



A.N. B. A. - folb freisa

2.023

Cadeiral da Sé de Évora
Lavoura a Terra



A.N.B.A. - Foto Freira

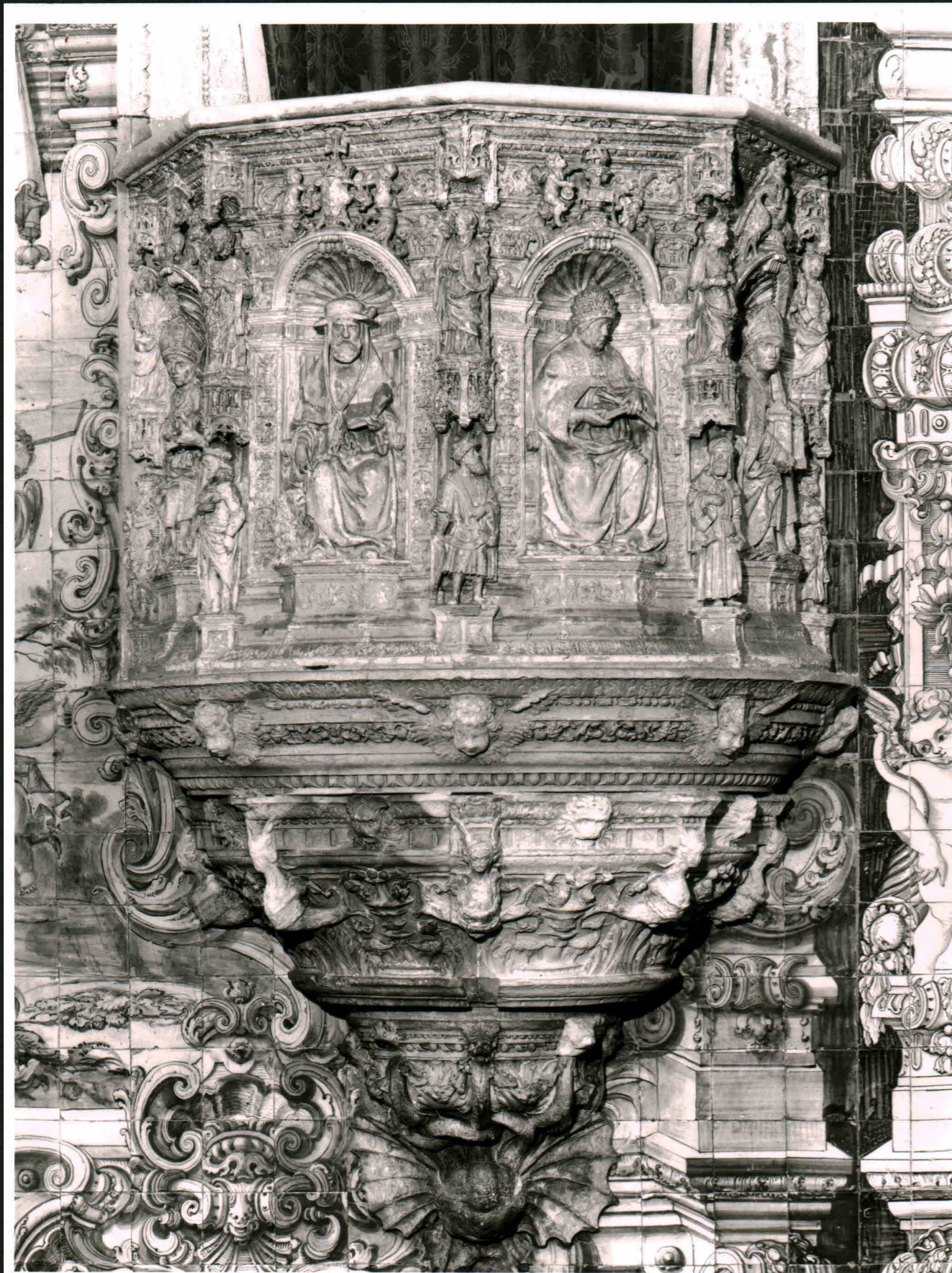
2024

Catedral da Sé de Évora
Pósa de carneiros

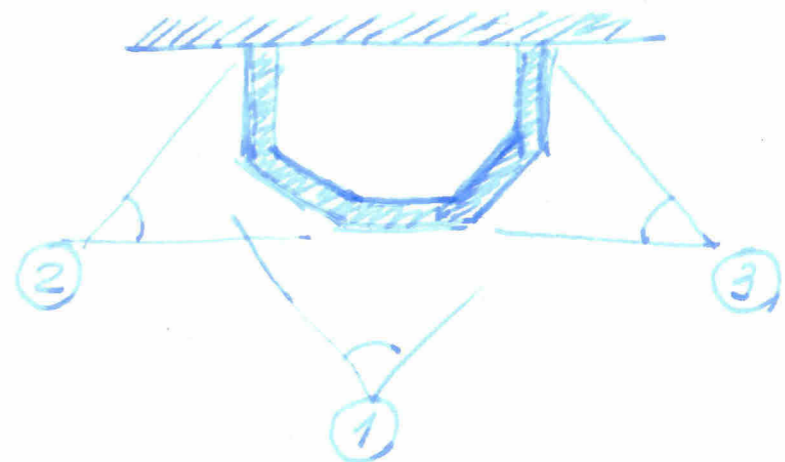


1.313

Sé de Bnefa (cuoro!)



Agosto 178



2.185-1

Púlpito de Chantemerle (~1520)
Santa Cruz de Coimbra

Apr 16/79



2.185-2

Púlpito de Chantarene (v.1520)
Santa Cruz de Coimbra

Museu de Costura
Móvel Português, séc. XVIII
Dimi: - Alt. 445 mm.

(Ver o v.º 42, Louçã, pelo do séc.
XVIII da Fundação Ricardo E. S.)

MUSEU NACIONAL DE ARTE ANTIGA
LISBOA
INV.º N.º 962
CLICHÉ N.º DMEN OES.
RESERVADOS CONFORME A LEI
DE DIREITOS DE REPRODUÇÃO

1.125

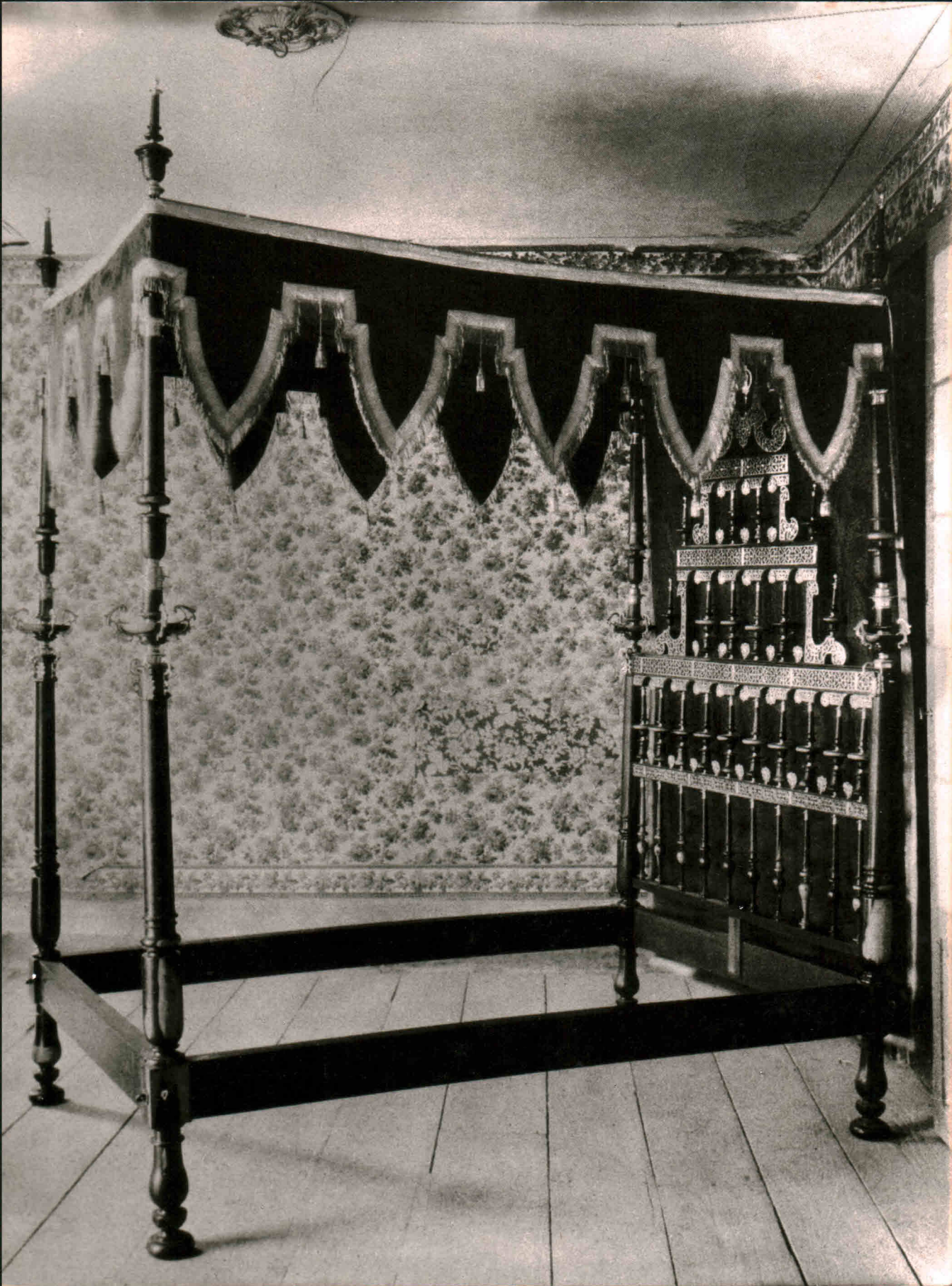




Reprodução

A. 826

Arca de Penitência francesa
Museu das artes decorativas



Reproduc.

1.832

Cama de dossel de tipo hierro.
vario, do séc. XVI.
Colección Anduegas, dufo



Reprod. "Vecchi mobili
li italiani" cat. K fig.
esp.

1.835

Studiolo fiorentino
Sec. XVII (29. metate)



Reproduç.

*Federici: "Historia del mueble"
fig. 585*

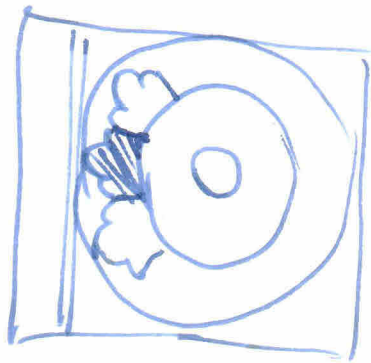
1.859

*Armarío flamenco
de 1640*

Rijksmuseum - Amsterdam



Túmulo de D. Pedro
Lorácia da cabeceira
Folhucula superior da
parte exterior



880 ✓
Mosteiro de Alcobaça
Túmulo de D. Pedro.
Tipo da Cabeceira