

Ex. m. e. bem Preado
Amigo

Comprimos a carta que o V. m. -
dijsi de Lisboa e a' qual me lem-
brar apoz acrescentar o seguinte:
a corincha esta' talvez, deccanada
pequena; não se lhe poderia dar
mais um metro, sem deccanar
char o conjunto, passando, ~~de~~
paredes que, no deccanado ponto, são
cortadas, e ser substituídas pelas
que são indicadas a tinta, isto é; todos
desviados um metro para o lado

Das trareiras?

Se esta modificacão não prejudi-
car a estetica do projecto, commu-
me por por V. - fôr aceita.

Com muito respeito

S. S.

João V.

Paris 21-4-26

Luís de Almeida

Continuar a ratificar, tanto quanto possível.

No res. do. chão:

1 escritório, com, pelo menos, 7×4 , devendo ter paredes de parede que compretem duas estantes de 2^{nd} /₁₆ largura cada uma e mais móveis como 1,15; 0,40; 1,40; 0,80; 1,; e 0,80.

Este escritório deveria ficar com uma comunicação para o interior da casa e outra para o exterior ou corredor de entrada; esta ultima comunicação através de um pequeno gabinete para empregado.

1 garage

hoja ou lojas para abego e lenhas

No 1º andar:

Sala de jantar com 4×6 , reparada de madeira por uma pequena copa; junto a cozinha ou copa uma dispensa; cozinha uma comunicação directa da cozinha com as lojas;

1 quarto com $5,5 \times 4,5$ e janelas para o sul, tendo contígua uma casa de banho;

2 ou 3 quartos mais pequenos;

1 pequena sala de estar ou trabalho;

1 sala de visitas

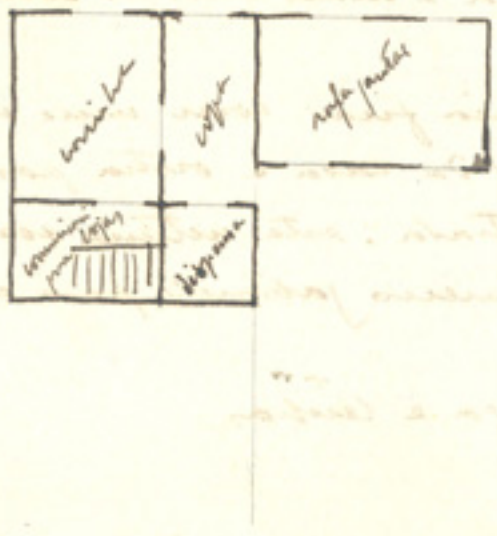
Águas furtadas

Quarto para visitas

Armeiros

Na casa que estão habitando a sala de jantar, cozinha e

Wpa teem a requinte di posica, me ungrad:



[Faint, mostly illegible handwritten text, likely bleed-through from the reverse side of the page.]